

La Seguridad Vial en la empresa. XI Encuentro de Buenas prácticas

Solución propuesta en la planta de COOPER
STANDARD en Logroño (La Rioja)

Ponente: Miguel Ángel Guirado
Responsable HSE de CS Logroño

SITUACIÓN INICIAL RESPECTO A LA SEGURIDAD VIAL EN CS

- Accesos ciclopeatonales en mal estado.



- Zona de aparcamiento deficiente y tránsito de vehículos pesados en poco espacio.



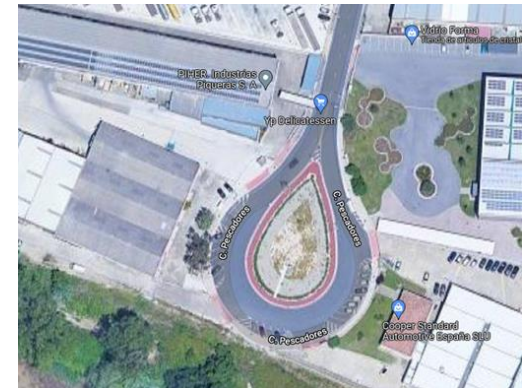
- Alta tasa de movilidad individual en coche

**A la problemática
indicada se une...**

**Alta densidad de tráfico en
horas punta**



**El mencionado problema de
parking unido a un
transporte público deficiente**



**Sector cuyo personal
presenta alto riesgo de vida
sedentaria (uso intensivo
PVD)**





SOLUCIÓN PLANTEADA

Promoción interna
reducción de vehículos a motor (2016)

Posibilidad jornada intensiva (2022)

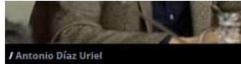
Promover la conexión
ciclo-peatonal del Polígono
de Cantabria con el centro
urbano (2016)



9.1. AYUNTAMIENTO DE LOGROÑO

Una Mesa por la Industria estudiará la mejora de los polígonos de Logroño

El Ayuntamiento de Logroño creará una Mesa por la Industria, que estudiará la mejora de la situación de los polígonos industriales de la ciudad, según consta en una moción del Grupo Municipal Socialista, que ha sido aprobada este jueves, por unanimidad, en el pleno de la Corporación.



La portavoz socialista, Beatriz Arraiz, en la defensa de la moción, ha afirmado que el objetivo de esta mesa es conseguir la mejora de los polígonos, que sean "más atractivos", y estudiar la situación y planteamiento de estos espacios.

Promoción interna NO uso de vehículos a motor

- ➔ 10 min por cada día que un trabajador/a venga al trabajo andando, en bicicleta o en cualquier otro vehículo sin motor (5 días de vacaciones al año).
- ➔ 5 min por cada día que un trabajador comparta vehículo a motor con otros trabajadores del centro.



Conexión ciclo-peatonal con el centro urbano (problemática inicial)

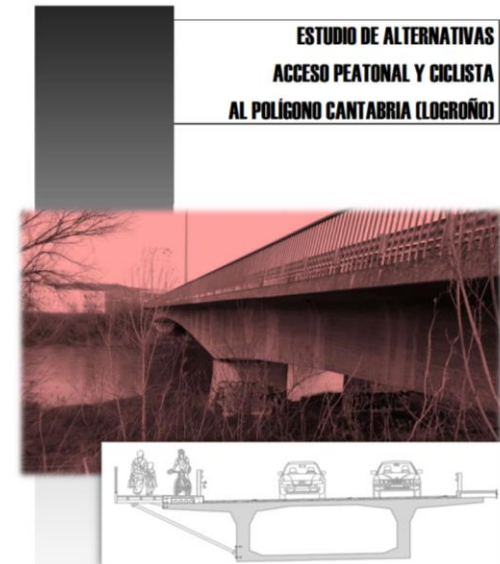
- ➔ Falta de rutas ciclo-peatonales adecuadas para el acceso al Plgno Cantabria desde el centro urbano de Logroño. Colaboración Empresas – Ayuntamiento de Logroño



Acceso al Plgno Cantabria por LR-131



Acceso a pie o en bicicleta al Plgno Cantabria por A-13



En la actualidad (2022):

- ➔ Se mantiene la promoción del NO uso de vehículos a motor aunque ha mejorado la accesibilidad y el aparcamiento de vehículos a motor.
- ➔ Esta promoción es utilizada por un 15% aproximado de la plantilla de COOPER STANDARD.
- ➔ Se ha incluido el horario intensivo a nivel general. Limitar los trayectos diarios.



Figura 19. Planta del acceso norte

Resultados y Conclusiones a 2022:

- ➔ La promoción para no usar el vehículo a motor para ir a trabajar ha catalizado en una mayor concienciación por la vida sana en la plantilla, programándose otro tipo de actividades y promociones en este ámbito (jornadas de deporte; jornadas de alimentación sana;...).
- ➔ Desde 2016 solo hubo un accidente in itinere en la planta (una caída en bicicleta por el mal estado en su momento de las pistas de acceso).
- ➔ Se considera que el uso del transporte a motor disminuiría si el acceso fuera mucho más seguro.
- ➔ Actualmente la solución planteada también forma parte, como objetivo, del SG ambiental de la empresa. **Objetivo: reducción huella de carbono.**

GRACIAS!!